



10 - L'INSTALLAZIONE

I pannelli didattici

Sommario

- Il “ciclo di vendita” della domotica
- Distribuzione della potenza
- Collegamento dei comandi
- I pannelli domotici

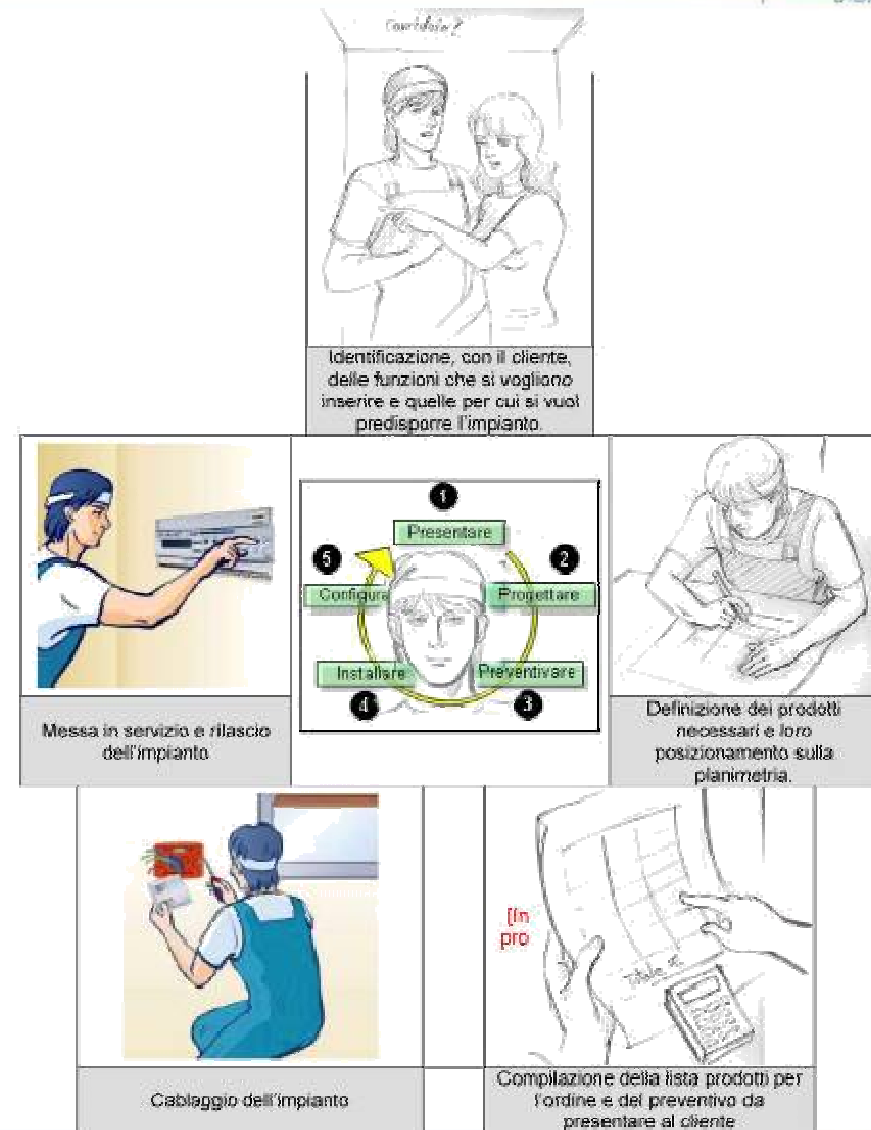
Al termine del corso sarete in grado di :

- ▶ Cablare un impianto a BUS
- ▶ Scegliere la topologia di impianto più adatta per ogni installazione

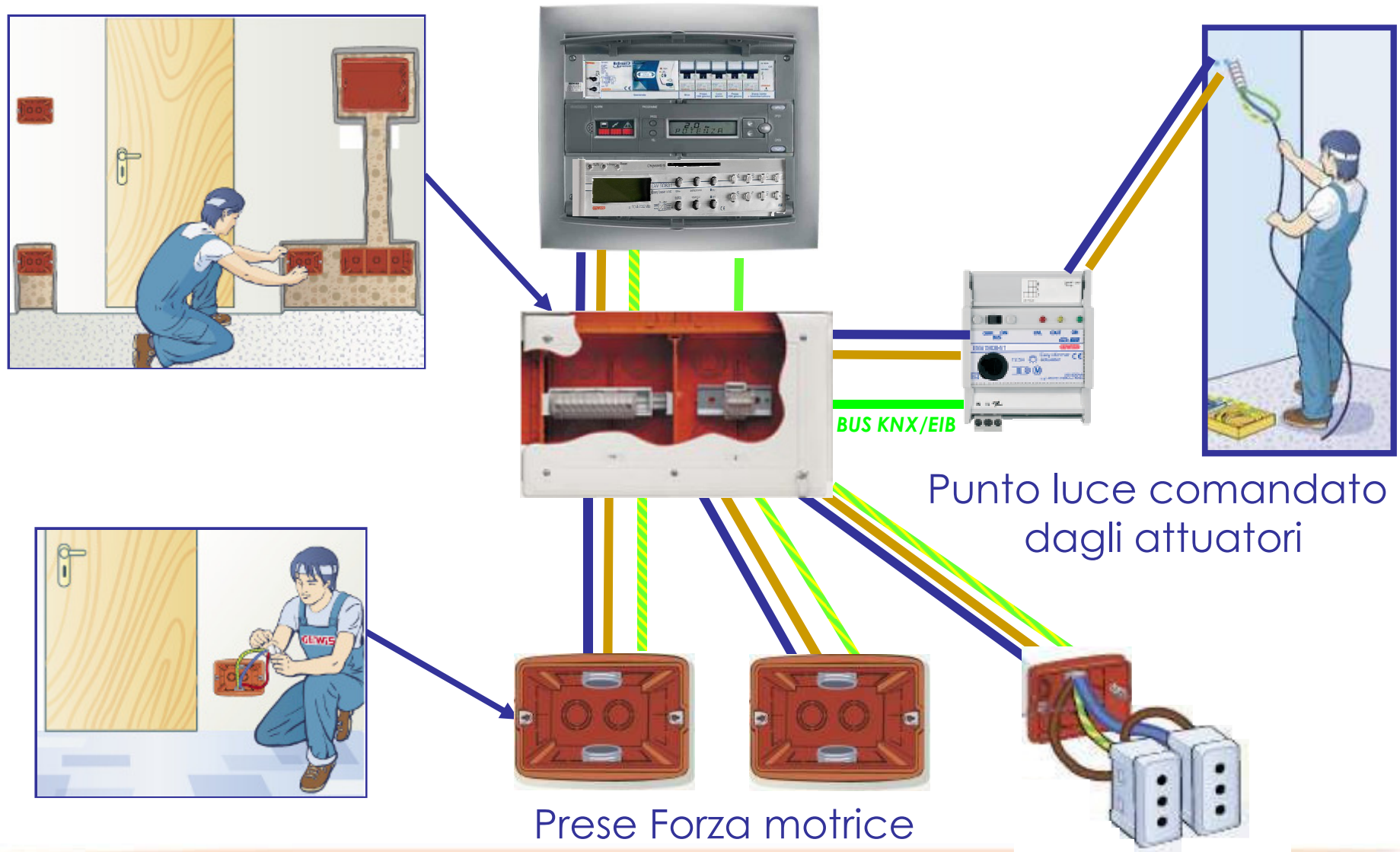
Il “Ciclo di Vendita” della domotica

Può essere suddiviso nelle seguenti fasi:

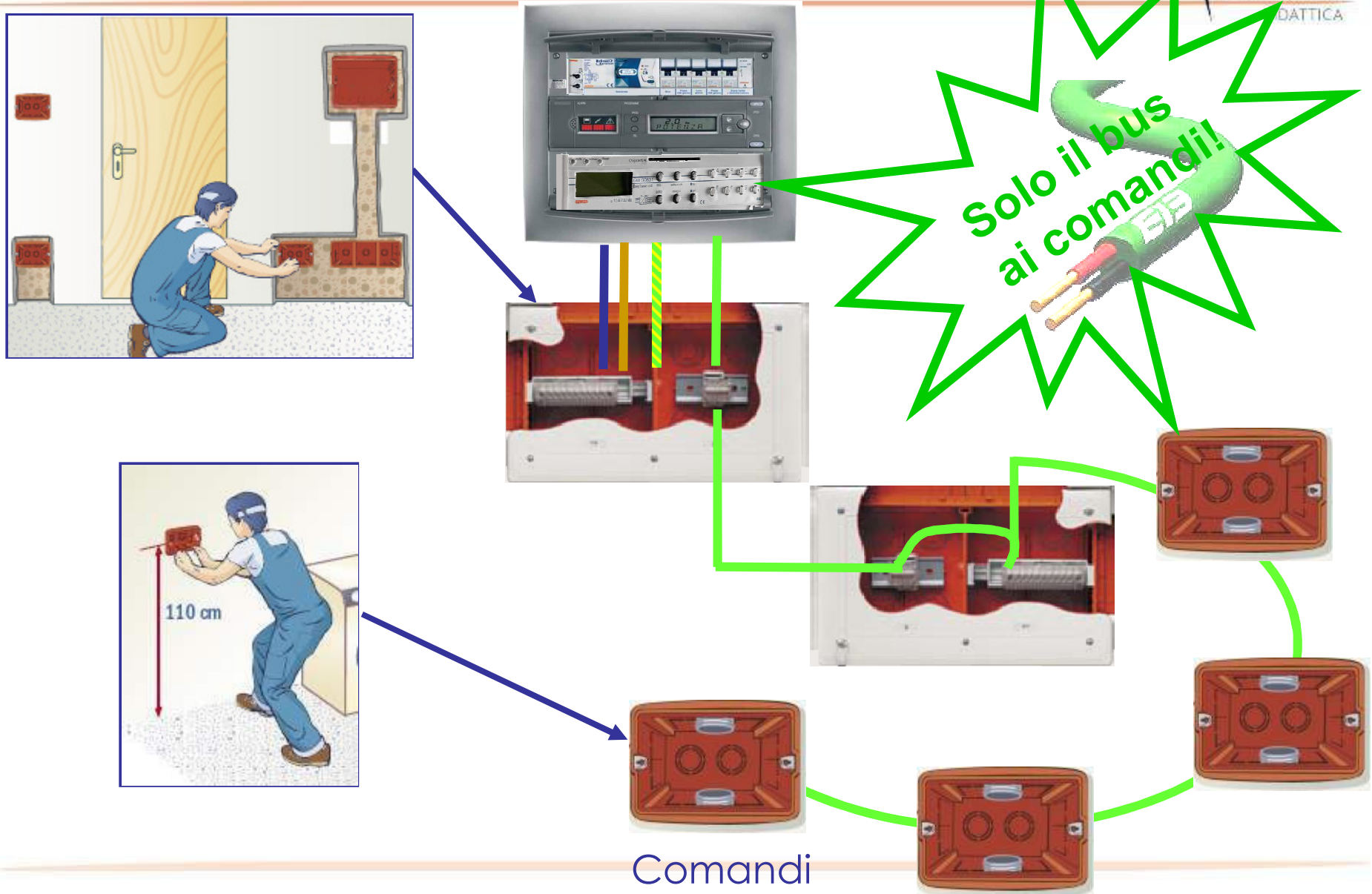
1. Presentare
2. Progettare
3. Preventivare
4. Installare
5. Configurare



Distribuzione della potenza



Collegamento dei comandi



Collegamento del punto luce



Esempio di collegamento di un punto di comando.

Il cavo BUS collega tutti i dispositivi di comando in parallelo.



CAVO BUS KNX/EIB



Il cavo BUS deve essere collegato all'attuatore.



I PANNELLI DOMOTICI

-La didattica domotica di Gewiss -

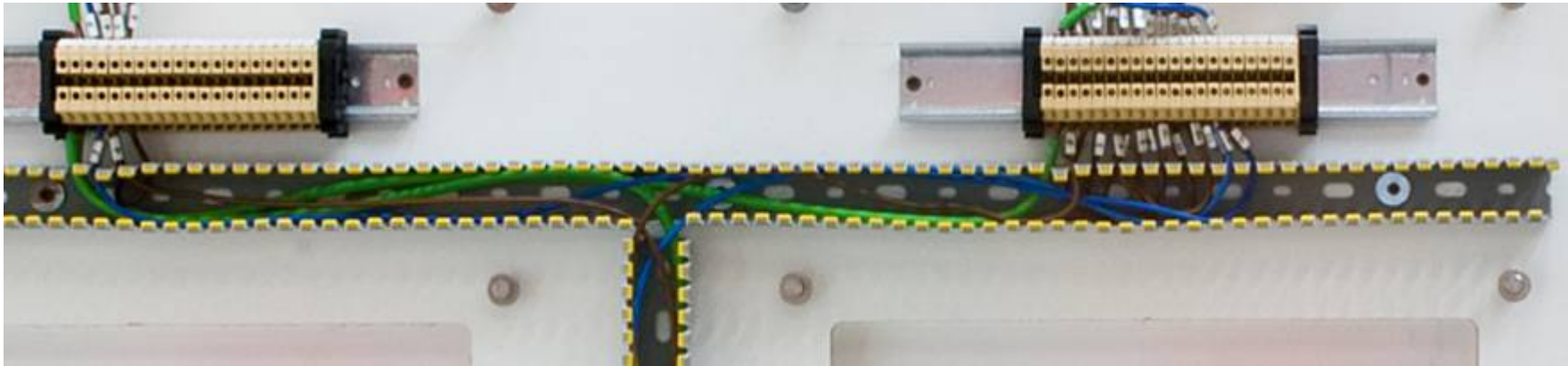
Le morsettiere

L'utilizzo delle morsettiere è puramente a scopo didattico, ma permette alle varie tessere cablate di essere facilmente rimovibili e consente di avere un impianto ordinato.

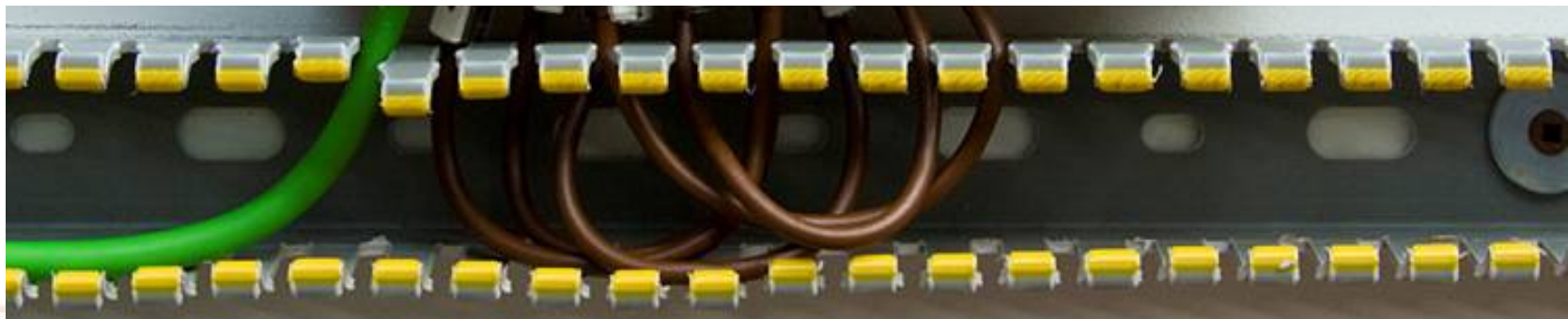


Le canaline

Mettendo “a nudo” l’impianto risulta chiaro il percorso del BUS e della potenza.



BUS e potenza viaggiano parallelamente senza mai interferirsi a vicenda grazie alla schermatura



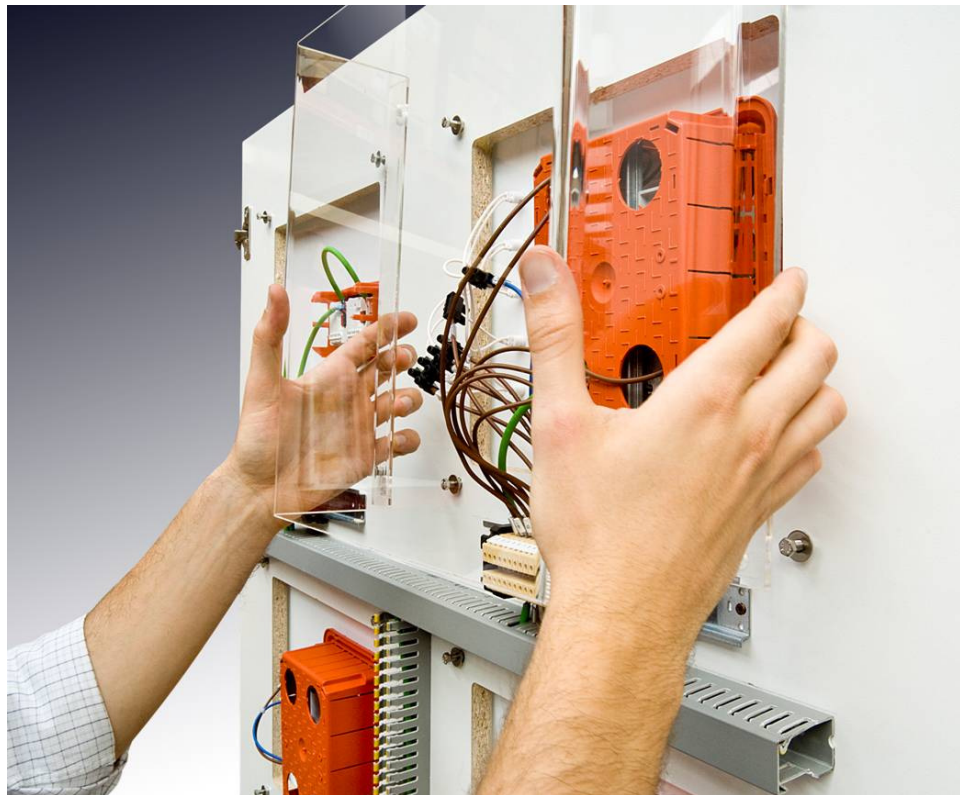
La numerazione dei cavi

Numerando i cavi ed utilizzando gli schemi elettrici gli studenti imparano ad usare questi tipici strumenti di lavoro che riducono notevolmente la probabilità di errori.



Il plexiglass

L'utilizzo dei plexiglass permette la schermatura dei dispositivi, pur consentendo di capirne la struttura e le connessioni.



Le tessere removibili

La rimozione delle tessere consente di scambiare o sostituirle mettendo in evidenza la versatilità di un reale impianto a BUS.



Provate a rispondere alle seguenti domande :

- ▶ Sapreste cablare un impianto a BUS?
- ▶ Sapreste scegliere la topologia di impianto più adatta per ogni installazione?